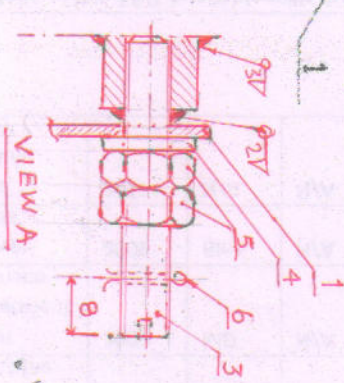


VERTICAL C. OF OIL LEVEL GAUGE

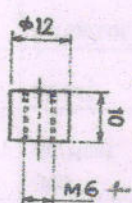
NOTE :-

- ① X PROTECTING PLATE (REF. NO.1) SHALL NOT BE FULLY TIGHTENED AND REMAIN FREE SO THAT OIL LEVEL CAN BE SEEN BY ROTATING THE SAME.
- ② 1. PROTECTING PLATE (REF-1) SHALL REMAIN FULLY TIGHTEN BY NUTS & TO BE LOOSEN SLIGHTLY DURING CHECKING OF OIL LEVEL.

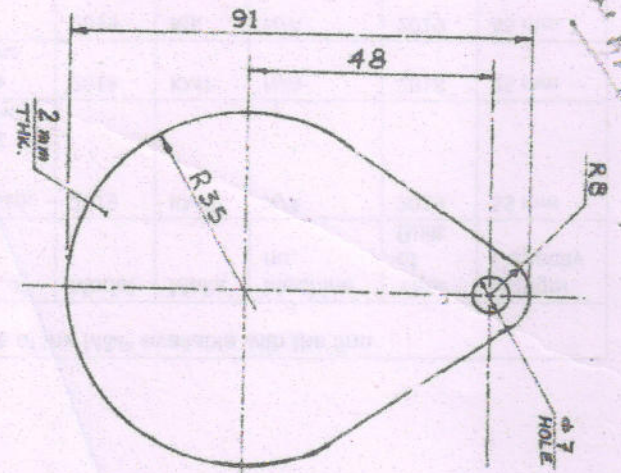
SEC. X-X



REF. 2



REF. 1



①	BY CHG/ D.G.D. 1209-01-311-059	DRG. NO. WAS	NOT 1 DELETED 2 ANND VIEW 'X' REVERSED & VIEW 'A' ADDED. ITEM 5 & 6 ADDED. ITEM 3 WAS HEX SCREEN M.S. X 12.
②			

चक्र-संकेत चक्र नं. 013 के संकेत / WELDING SYMBOLS TO IS : 913

संकेत नं.	संकेत	संकेत नं.	संकेत	संकेत नं.	संकेत	संकेत नं.	संकेत	संकेत नं.	संकेत	संकेत नं.	संकेत	संकेत नं.	संकेत
001	002	003	004	005	006	007	008	009	010	011	012	013	014

संकेत नं.	संकेत	संकेत नं.	संकेत
015	016	017	018

संकेत नं.	संकेत	संकेत नं.	संकेत
019	020	021	022

संकेत नं.	संकेत	संकेत नं.	संकेत
023	024	025	026

संकेत नं.	संकेत	संकेत नं.	संकेत	संकेत नं.	संकेत	संकेत नं.	संकेत	संकेत नं.	संकेत	संकेत नं.	संकेत	संकेत नं.	संकेत
027	028	029	030	031	032	033	034	035	036	037	038	039	040

संकेत नं.	संकेत	संकेत नं.	संकेत	संकेत नं.	संकेत	संकेत नं.	संकेत	संकेत नं.	संकेत	संकेत नं.	संकेत	संकेत नं.	संकेत
041	042	043	044	045	046	047	048	049	050	051	052	053	054

PROTECTING ARRGT. AND DETAIL FOR OIL LEVEL GAUGE R 2"

संकेत नं. 1209-01-013-014 REF. NO. 24.

संकेत नं. 1209-01-313-022



संकेत नं. 1209-01-313-022

REF. 1

Red 28.12.22

RED WORKED DTD 28.12.22